

REFACCIÓN DE LA INSTALACIÓN ELÉCTRICA

ARO. BLANCA MOLINAS

MUNICIPALIDAD DE VILLA ELISA-CENTRAL
ESCUELA BÁSICA NRO.575 JUAN JOSÉ SOLER

1

TS1ADMINISTRATIVO - OFICINA ESC.J.J. SOLER

RELEVAMIENTO

HALL= LUC:5
TC:1 1200W

SECR.= LUC:3
TC: 3
A/A:12 BTU(1500)

OFICINA: VT:1
TC:2 700W
LUC:2
LUC :2
A/A: 12 BTU (1500)

SALA DE T.P: 200W

TOTAL= 1200W
700W
200W

2400W

A/A: 1500 3000
A/A: 1500

TORAL: 5100W

LLAVES TM: 1X50----1 UD
1X10----2UD
1X16----4UD 7 MODULOS

TABLERO EXT.: 12 MODULOS

AMPLIACIÓN

1 FOTOCELULA 1: 100W
TC. P/ OFICINA 4: 400W
VT: 1: 100W
LUCES: 3: 300W
A/A: 1: 1500W

LUC.+TC: 900W 2400
A/A: 1500W

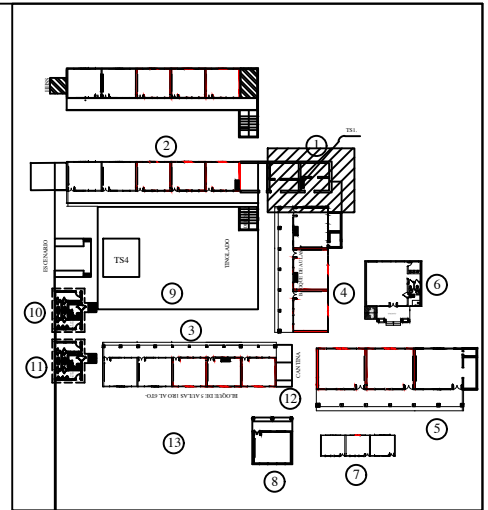
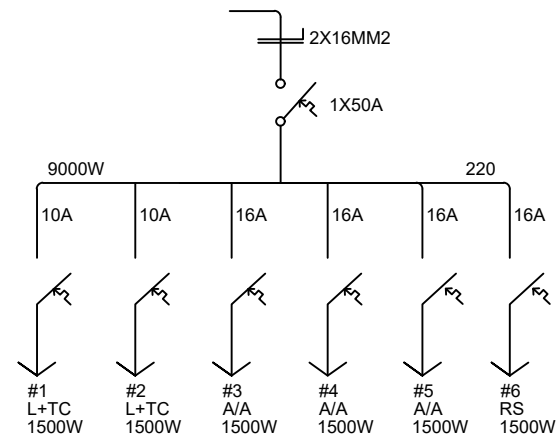
TOTAL: 5100 + 2400= 7500W

LUC.+TC+VT: 3000W #1 : 1500
#2: 1500

A/A3: 4500W #3
#4

RES.: 1500W

9000W → 1X50A



PLANTA DE UBICACIÓN REFERENCIAL

REFERENCIAS

- TS1: ÁREA ADMINISTRATIVA -OFICINA
- TS2: 5AULAS P.B(TECHO DE HºAº)
- TS3: 5AULAS TECHO DE TEJAS
- TS4: 3 AULAS : BIBLIOTECA -INFORMÁTICA-PROFES
- TS5: 3 AULAS C/ PRESCOLAR
- TS6: 1 INFANCIA
- TS7: CASA DE PORTERO
- TS8: 1 AULA
- TS9: TINGLADO
- TS10: SSHH
- TS11: SSHH 1
- TS12: CANTINA
- TS13: FUTURA COCINA